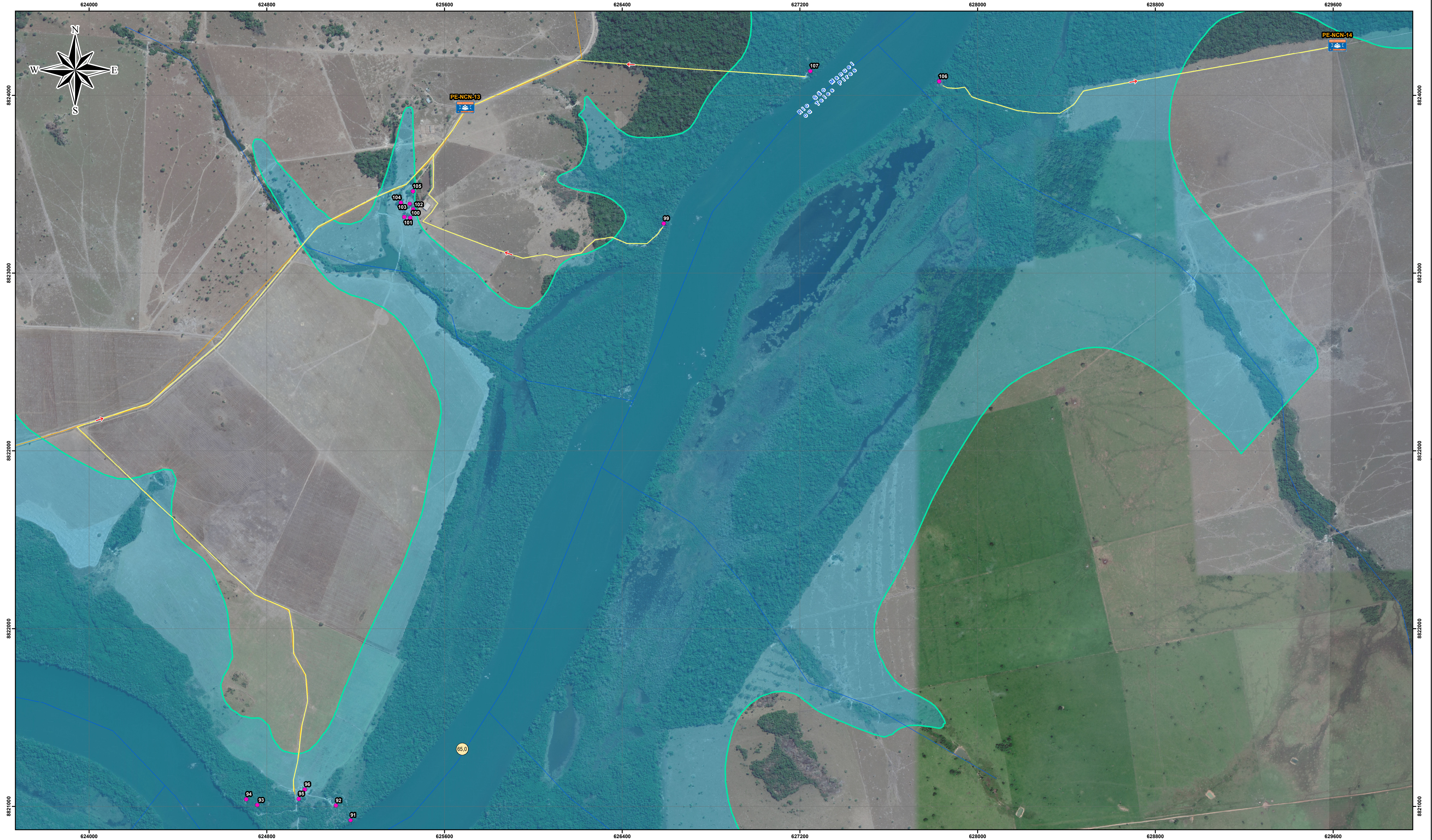


UHE COLÍDER - PLANO DE AÇÃO DE EMERGÊNCIA
PROPOSTA DE PONTOS DE ENCONTRO DA ZONA DE SEGURANÇA SECUNDÁRIA - ZSS 09 DE NOVA CANAÃ DO NORTE - MT



OBSERVAÇÕES		LOCALIZAÇÃO		SISTEMA DE COORDENADAS		DATA	DESCRIÇÃO		
<div><div></div> Zona de autossalvamento (ZAS)</div> <div><div></div> Zona de segurança secundária (ZSS)</div> <div><div></div> Mancha de inundação</div> <div><div></div> Municípios</div> <div><div></div> Barragem da UHE Colíder</div>		<div><div></div> Edificações</div> <div><div></div> Rodovias</div> <div><div></div> Vias secundárias</div> <div><div></div> Hidrografia</div> <div><div></div> Rota de fuga</div> <div><div></div> Ponto de encontro</div>		PROJEÇÃO UNIVERSAL TRANSVERSA DE MERCATOR (UTM) DATUM VERTICAL: MARÉGRAFO IMBITUBA (SC) DATUM HORIZONTAL: SIRGAS 2000		24/06/2024	EMIÇÃO INICIAL		
		<div><div></div> Zona de autossalvamento (ZAS)</div> <div><div></div> Zona de segurança secundária (ZSS)</div> <div><div></div> Mancha de inundação</div>		ESCALA <div><div></div> 0 100 200 400 m 1:8.000</div>			UHE COLÍDER - PLANO DE AÇÃO DE EMERGÊNCIA PROPOSTA DE PONTOS DE ENCONTRO DA ZONA DE SEGURANÇA SECUNDÁRIA - ZSS 09 DE NOVA CANAÃ DO NORTE - MT		
						<div><div></div> COPEL Aqua Energia</div>	RESPONSÁVEL TÉCNICO: EULYDES CESTARI JUNIOR	CREA: 2603538195	ART: 2620240765952
						<div><div></div> GEOMETRISA SERVIÇOS DE ENGENHARIA LTDA</div>	Nº CLIENTE: REV0	ESCALA: 1:8.000	FOLHA: 09 / 17
							Nº GEOMETRISA: GE-COP-CLR-MPZ2-FL09de17-06-24-R0	FORMATO: A1	